

Isomate C+ LL Ring




NUEVO

Alta tecnología en confusión sexual para control de carpocapsa y grafolita.

¡ÚNICO!!

Un éxito ya comprobado en la zona.

- ➔ Diseño Innovador.
- ➔ Tecnología japonesa.
- ➔ **100** emisores por hectárea.
- ➔ Rápida y fácil colocación.
- ➔ Reducción del costo de mano de obra por hectárea.
- ➔ Emisión constante de feromona por **más de 180** días.
- ➔ Cada emisor equivale a 10 emisores de **Isomate C+ LL** siendo el contenido total de ingrediente activo igual a la aplicación de 1000 emisores **Isomate C+ LL** por hectárea.
- ➔ Control eficaz de carpocapsa, **sin residuos**. Amigable con el medio ambiente.
- ➔ Se puede aplicar en forma de anillo abierto o en forma de lazo.

Envase: **Sobre de 50 u.** 
Origen: **JAPÓN** 
Registro SENASA N° **37244** 



Shin Etsu
Shin Etsu Chemical Co



Más información: www.agroroca.com

General Roca - Río Negro - Tel (0298) 4422091/4422327 - administracion@agrorocasa.com.ar

agro
roca

♂ Isomate C+LL ♀

FEROMONAS

ShinEtsu
Shin Etsu Chemical Co

LÍDER MUNDIAL EN FEROMONAS

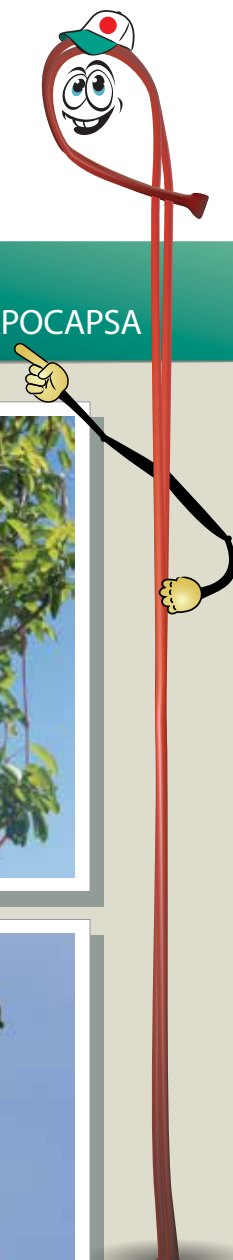
ALTA TECNOLOGÍA EN CONFUSIÓN SEXUAL PARA CONTROL DE CARPOCAPSA Y GRAFOLITA

¡¡UN ÉXITO COMPROBADO!!

ISOMATE C PLUS LL RING CONTROL DE CARPOCAPSA

NUEVO

- ▶ Diseño innovador.
- ▶ 100 emisores/ha.
- ▶ **RÁPIDA y FÁCIL colocación.**
- ▶ Cada emisor equivale a 10 emisores de **Isomate C Plus LL**, siendo el contenido total de ingrediente activo igual a la aplicación de 1000 emisores **Isomate C Plus LL** por Ha.
- ▶ Emisión constante de feromona por más de 180 días.
- ▶ Reducción del costo de mano de obra.
- ▶ Control eficaz de carpocapsa, sin residuos.
- ▶ Amigable con el medio ambiente.
- ▶ Se puede aplicar en forma de anillo abierto o en forma de lazo.
- ▶ Se utiliza en cultivos de pepita y nogales.
- ▶ Presentación: sobre de 50 u.
- ▶ Origen: Japón.
- ▶ Registro SENASA N° 37244.



Más información:

www.agroroca.com

General Roca - Río Negro - Tel (0298) 4422091/4422327 - contacto@agrorocasa.com.ar

agro
roca

FEROMONAS

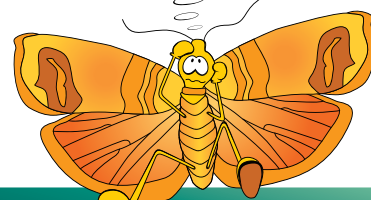
ShinEtsu
Shin Etsu Chemical Co

LÍDER MUNDIAL EN FEROMONAS

♂ **Isomate C+LL** ♀

SE AGRANDÓ LA FAMILIA

¡Dónde estarán!



ISOMATE M

CONTROL GRAPHOLITA

- ▶ 400 emisores/ha.
- ▶ Duración entre 100 a 120 días.
- ▶ Es necesaria una reaplicación en cultivos tardíos.
- ▶ Apto para cultivos orgánicos, no deja residuos.
- ▶ Aplicación al inicio de la brotación.
- ▶ Presentación: sobre de 400 u.
- ▶ Origen: Japón.
- ▶ Registro SENASA N° 33603.



ISOMATE C PLUS LL

CONTROL DE CARPOCAPSA

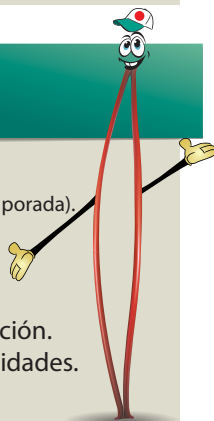
- ▶ 1000 emisores/ha.
- ▶ Ideal para situaciones de alta densidad de plaga.
- ▶ Larga duración.
- ▶ Presentación: sobre de 400 u.
- ▶ Origen: Japón.
- ▶ Registro SENASA N° 34610.



ISOMATE OFM TT

CONTROL DE GRAPHOLITA

- ▶ 250 emisores/ha.
- ▶ Larga duración (cubre toda la temporada).
- ▶ Excelente control de la plaga.
- ▶ Ideal para cultivos orgánicos, no deja residuos.
- ▶ Aplicación al inicio de la brotación.
- ▶ Presentación: sobre de 200 unidades.
- ▶ Origen: Japón.



NUEVO

ISOMATE C PLUS LL FLEX

CONTROL DE CARPOCAPSA

- ▶ 800 emisores/ha.
- ▶ Fácil colocación.
- ▶ Más de 180 días de cobertura.
- ▶ Presentación: sobre de 400 u.
- ▶ Origen: Japón.
- ▶ Registro SENASA N° 37236.

NUEVO

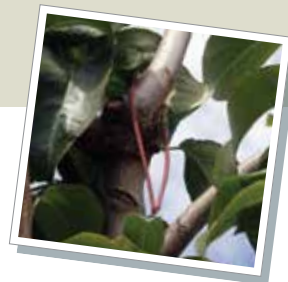
ISONET

CONTROL DE LOBESIA BOTRANA

- ▶ Contiene una mezcla de feromonas sintéticas similar a la feromona natural de la hembra de lobesia botrana.
- ▶ Colocación antes del inicio de la floración.
- ▶ 350 emisores por hectárea.
- ▶ Los dispensers se colocan en la parte superior de la planta.
- ▶ Cubertura durante toda la temporada.
- ▶ Presentación: sobre de 500 u.
- ▶ Origen: Japón.



PARA CULTIVO DE VID



Más información: www.agroroca.com

General Roca - Río Negro - Tel (0298) 4422091/4422327 - administracion@agrorocasa.com.ar

agroroca